

REZIDENCE SOBÍN



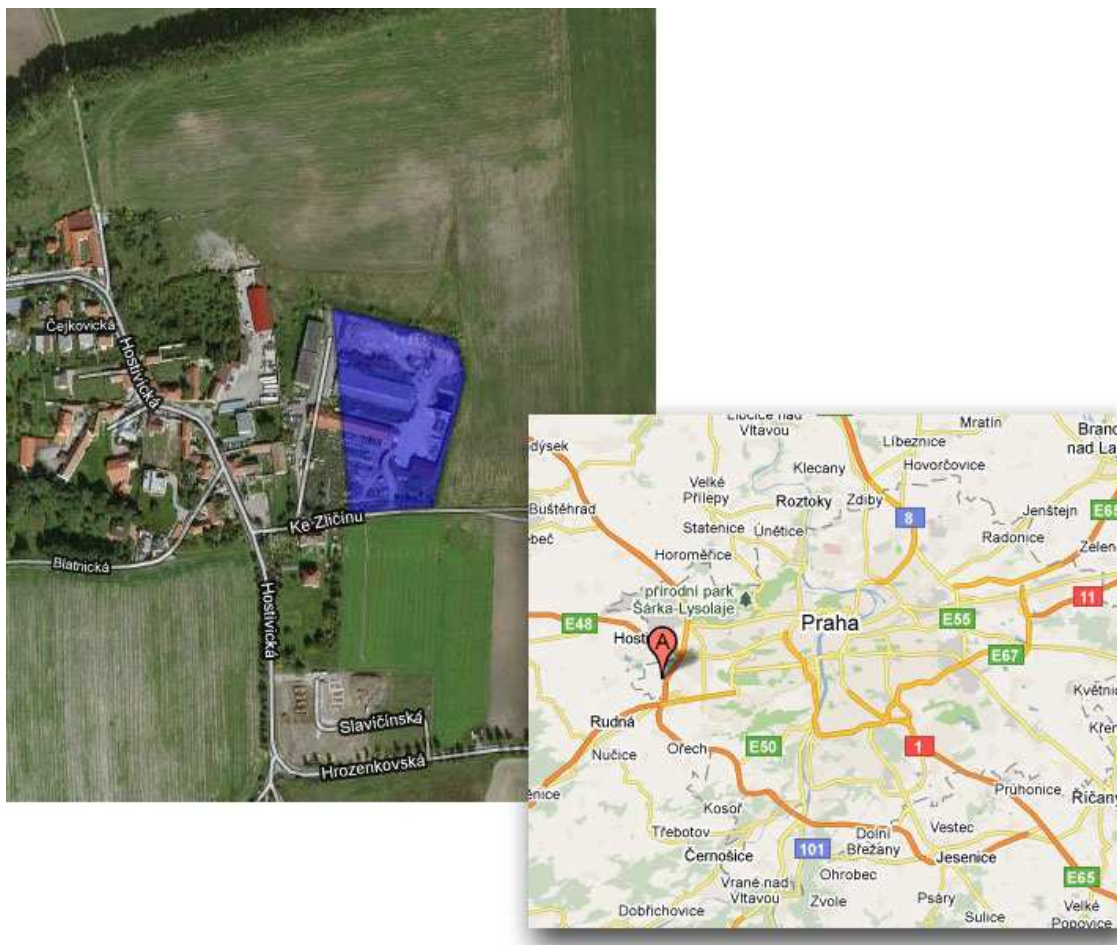
www.RezidenceSobin.cz

Kontakt: Marie Buřilová, tel.: 605 501 623, e-mail: burilova@inos.cz
Milan Bártů, tel.: 602 619 499, e-mail: bartu@inos.cz
www.rezidencesobin.cz

Lokalita Praha Sobín

Projekt Rezidence Sobín je situován v lokalitě ulice Ke Zličínu, v obci Sobín MČ Praha - Zličín.

Lokalita: na sever od ulice Ke Zličínu, GPS 50°3'52.54" N, 14°16'21.08"E



Dopravní dostupnost

V obci Sobín je zavedena městská hromadná doprava Prahy. Autobusy 257, 306, 380 Vás během 10min. zavezou na stanici metra Zličín. V blízkosti se nachází městský okruh Prahy. Autem se tak snadno dostanete na letiště, dálnici D5 směr Plzeň, nebo po okruhu na D1 směr Brno.

Zajímavosti v okolí

Rezidence se nachází v obci Sobín u městské části Praha – Zličín. V blízkosti se nachází nákupní centrum Metropole Zličín, kde naleznete kavárny, kina a obchody, hypermarket Globus, Tesco, prodej nábytku Ikea a mnoho dalších obchodů. Směrem na západ od Prahy se nacházejí rybníky s lesy, sportovní areál Břve s krytými a venkovními tenisovými kurty. V obci Chýně můžete navštívit Pivovarský dvůr Chýně s vlastním minipivovarem.

Kontakt: Marie Buřilová, tel.: 605 501 623, e-mail: burilova@inos.cz
Milan Bártů, tel.: 602 619 499, e-mail: bartu@inos.cz
www.rezidencesobin.cz

Kapacity objektů

VELIKOSTI A HRUBÉ PODLAŽNÍ PLOCHY OBJEKTŮ

Objekt	velikost objektu	zast. plocha m ²	celková plocha m ²	podlažnost
MŠ - objekt A1	1NP + podkroví	414	414 + 306 = 720	1,74
Integr.dům A2	3 NP	935	935 x 3 = 2805	3,00
Viladům B	3 + UP + podkr.	430	1290+268+133 = 1691	3+0,63+0,31 = 3,94
Viladům C	3 + UP + podkr.	430	1290+268+133 = 1691	3+0,63+0,31 = 3,94
Viladům D	3 + UP + podkr.	430	1290+268+133 = 1691	3+0,63+0,31 = 3,94
Viladům E	2 + UP + podkr.	430	860+268+133 = 1261	2+0,63+0,31 = 2,94
Viladům F	2 + UP + podkr.	430	860+268+133 = 1261	2+0,63+0,31 = 2,94
Dvojdům G+H	2 + UP + podkr.	925	1850+624+356 = 2830	2+0,67+0,38 = 3,05
Integr. dům I	1NP + podkroví	325	325+120 = 445	1,60
Obj.celkem		4.749 m²	14.395 m²	27,09 : 9 = 3,00
Viladům J *	2 + UP + podkr.	430	860+268+133 = 1261	2+0,63+0,31 = 2,94

POČTY A VELIKOSTI BYTŮ V JEDNOTLIVÝCH VILADOMECH

Objekt	gars.	2+1	3+1	4+KK	celkem	do 100m ²	nad 100m ²	počet obyv.
Viladům B	-	9	4	2	15	13	2	44
Viladům C	-	9	4	2	15	13	2	44
Viladům D	-	9	4	2	15	13	2	44
Viladům E	-	6	2	2	10	8	2	30
Viladům F	-	7	2	2	11	9	2	32
Dvojdům G+H	1	7	14	2	24	16	8	89
Celkem	1	47	30	12	90	72	18	283
Viladům J *	-	7	2	2	11	9	2	32

VELIKOSTI NEBYTOVÝCH OBJEKTŮ, POČTY ZAMĚSTNANCŮ

Objekt	celková plocha m ²	počet zaměstnanců
A1 - mateřská školka	720	7
A2 - integrovaný objekt	2.805	150
I - integrovaný objekt	325	2
E - viladům	65	2
Celkem	3.915 m²	161

POČTY PARKOVACÍCH STÁNÍ V JEDNOTLIVÝCH OBJEKTECH

Objekt	stání v suterénu, v přízemí	stání na terénu
A1 - mateřská školka	-	3
A2 - integrovaný objekt	47	13
I - integrovaný objekt	2	-
Viladům B	15	-
Viladům C	15	-
Viladům D+E	35	-
Viladům F	13	-
Dvojdům G+H	32	-
veřejná venkovní stání	-	17
Celkem	159	33
Viladům J *	13	-

*) Viladům J je uveden pouze orientačně a není zahrnut v součtech ploch. Předpokládá se s umístěním na pozemku se žádostí o změnu územního plánu a vynětí ze zemědělského fondu.



Situace



LEGENDA:

- NAVRŽENÉ NADZEMNÍ OBJEKTY - ZASTAVĚNÉ PLOCHY
- POJÍZDNÉ KOMUNIKACE
- PĚŠÍ KOMUNIKACE, HRÁŠTĚ
- PŘÍZEMNÍ TERASY
- OZNAČENÍ OBJEKTŮ, VÝŠKA OBJEKTŮ
- VSTUP A VJEZD DO AREÁLU
- OPLOCENÍ AREÁLU
- OPLOCENÍ PŘEDZAHRADEK
- ÚZEMÍ V MAJETKU INVESTORA
- HRANICE FUNKČNÍ PLOCHY SV DLE ÚP
- HRANICE DOČASNÉHO ZÁBORU
- KONTEJNERY
- NÍZKÁ, VYSOKÁ ZELENĚ NA ROSTLÉM TERÉNU
- ZELENĚ NA KONSTRUKCI mocnost zeminy 0,4m
- ORNÁ PŮDA DLE ÚP (NENÍ SOUČÁSTÍ ŘEŠENÉHO ÚZEMÍ)

- PODZEMNÍ OBJEKTY NA KANALIZACI - ČERPAČÍ STANICE, DEŠŤOVÁ NÁDRŽ
- BYTOVÝ OBJEKT VE VÝHLEDU
- KANALIZACE SPLAŠKOVÁ
- KANALIZACE SPLAŠKOVÁ - VÝTLAK
- KANALIZACE DEŠŤOVÁ
- VODOVOD
- PLYNOVOD
- KABELY NN
- ROZVOD SLABOPROUDU
- ROZVOD VENKOVNÍHO OSVĚTLENÍ

VÝŠKY NAVRŽENÝCH OBJEKTŮ:

Objekt	v. 1.NP	v. 1.PP	v. atiky	v. římsy	v. hřebene
A1	363,00	-	-	367,50	372,40
A2	363,30	360,30	-	372,80	374,90
B	362,70	359,70	372,70	375,20	380,70
C	362,00	359,00	372,00	374,50	380,00
D	361,20	358,20	371,20	373,70	379,20
E	361,20	358,20	368,20	370,70	376,20
F	361,50	358,50	368,50	371,00	376,50
G+H	363,20	360,20	370,20	372,70	378,20
I	362,30	-	-	366,30	370,50

Kontakt: Marie Buřilová, tel.: 605 501 623, e-mail: burilova@inos.cz
 Milan Bártů, tel.: 602 619 499, e-mail: bartu@inos.cz
www.rezidencesobin.cz

Vizualizace



Sobin
REZIDENCE

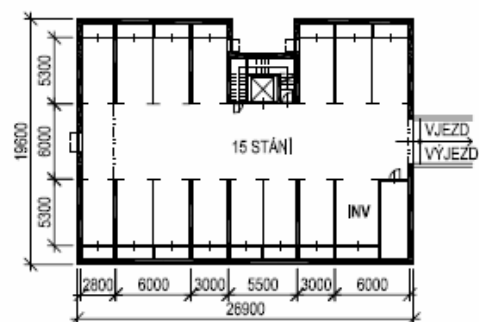
Vizualizace v krajině



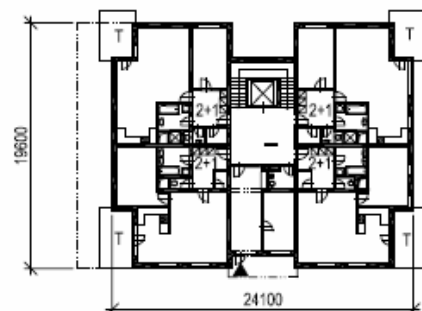
Kontakt: Marie Buřilová, tel.: 605 501 623, e-mail: burilova@inos.cz
Milan Bártů, tel.: 602 619 499, e-mail: bartu@inos.cz
www.rezidencesobin.cz

Viladům B-C

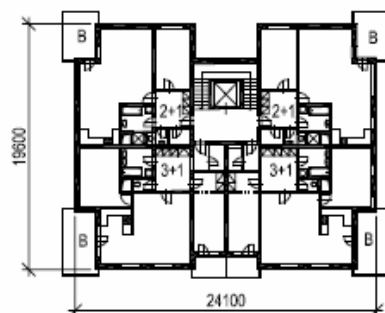
1. PP



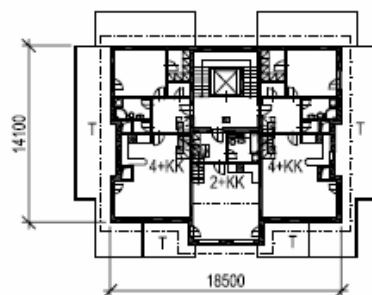
1. NP



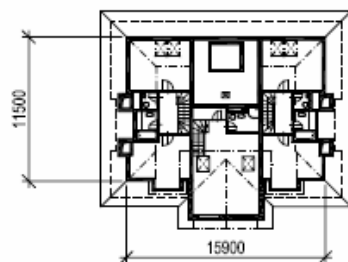
2.+3.NP



USTUPUJÍCÍ
PODLAŽÍ

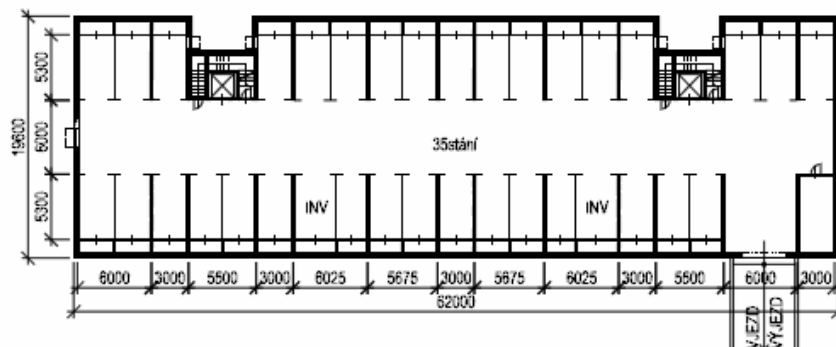


PODKROVÍ

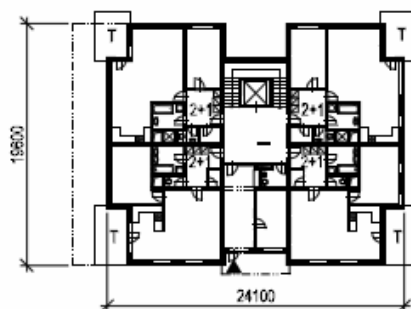


Viladům D-E

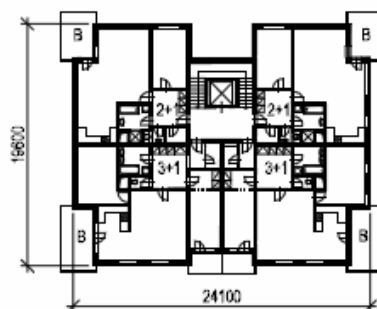
1. PP



1. NP

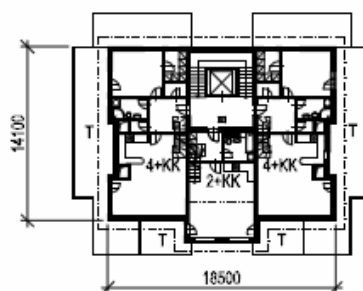


2.+3 NP
U VILADOMU D

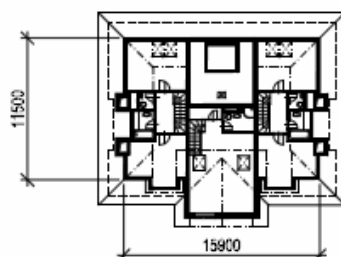


2 NP
U VILADOMU E

USTUPUJÍCÍ
PODLAŽÍ

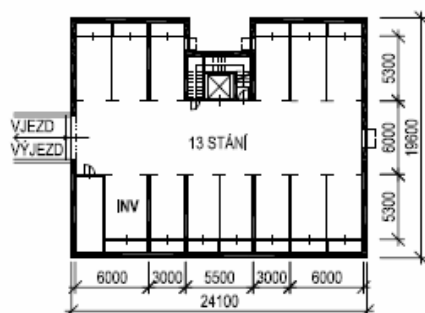


PODKROVÍ

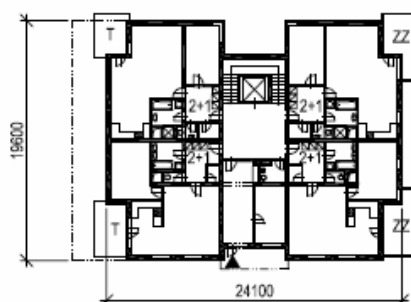


Viladům F, J

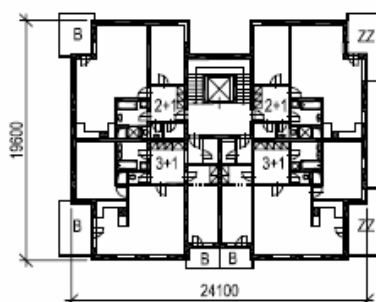
1. PP



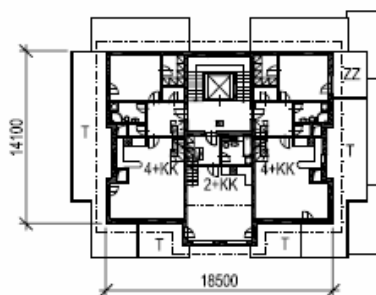
1. NP



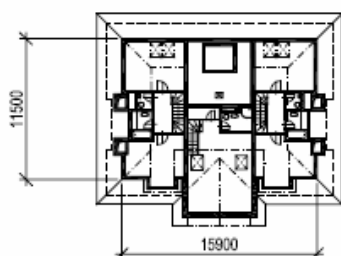
2. NP



USTUPUJÍCÍ
PODLAŽÍ

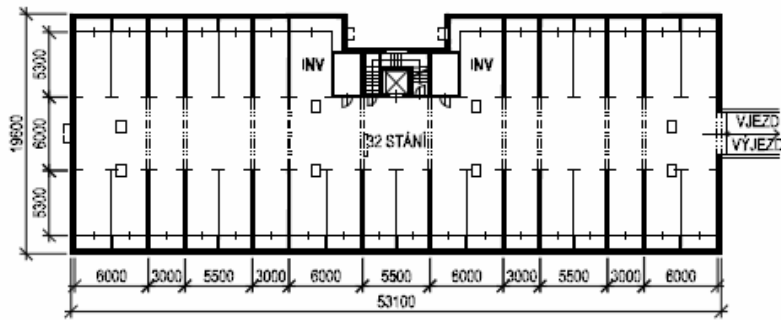


PODKROVÍ

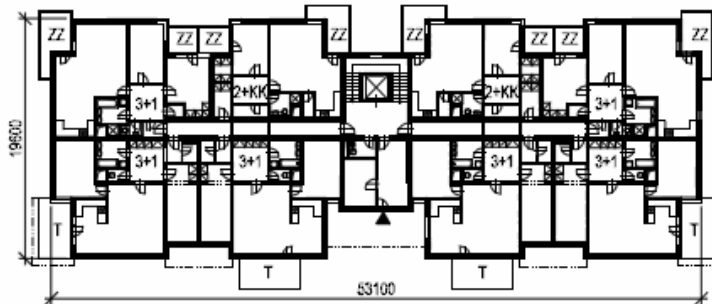


Viladům G+H

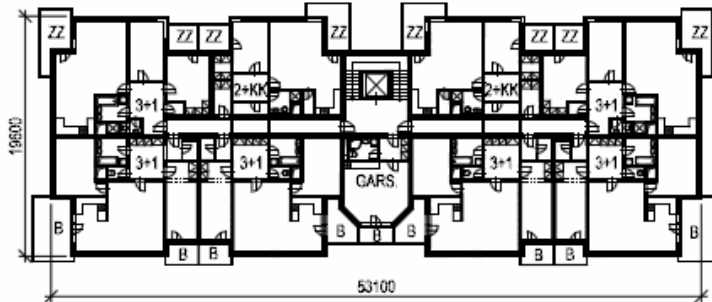
1. PP



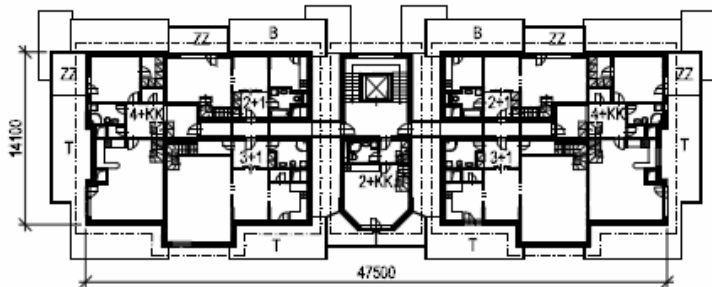
1. NP



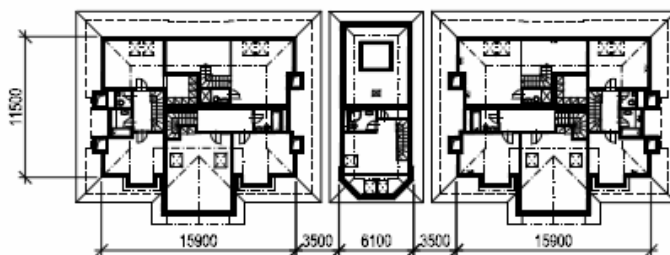
2. NP



USTUPUJÍCÍ
PODLAŽÍ



PODKROVÍ



Bilance jednotlivých ploch v území:

celková plocha řešeného území SV-D v majetku investora.....	18.271 m2
zastavěná plocha nadzemními objekty	4.749 m2
zastavěná plocha komunikacemi + chodníky + parkovišti.....	3.175 m2
zastavěná plocha terasami přízemních.bytů a plochou před OV.....	432 m2
zastavěná plocha hřiště.....	148 m2
celkem zpevněné plochy	8.504 m2
zbývá na zeleň	$18.271 - 8.504 = 9.767$ m2
z toho zeleň na garážích s tl.zeminy 0,4 m v ploše 255 m2.....	$255 : 5 = 51$ m2
zeleň na terénu	$9.767 - 255 + 51 = 9.563$ m2
stromy ve zpevněných plochách se střední korunou	4×25 m2 = 100 m2
zeleň celkem	9.663 m2

Současný stav (aktualizováno ke dni 20.5.2011)

Na budoucím staveništi jsou již odstraněny veškeré stavební objekty a plocha je postupně upravována. Z hlediska administrativního je vydáno rozhodnutí EIA a územní rozhodnutí pod č.j. ÚMČP17 014651/2010/VYS/Ur.

Pozemky ve vlastnictví majitelů

Celková plocha území s vydaným platným územním rozhodnutím 18.271 m2

Pozemek se žádostí o změnu územního plánu a vynětí ze zemědělského fondu 2.103 m2



*) předpoklad viladům J

Celkem 20.374 m2

Předpokládané termíny

stavební povolení (SP): 1. pol. 2012

zahájení výstavby: 4Q 2012 - 2013

dokončení výstavby: 2014 – 2017

zahájení prodeje: 2012 - 2013

Kontakt

Zplnomocněný zástupce majitelů

Marie Buřilová

tel.: 605 501 623, e-mail: burilova@inos.cz

Milan Bártů

tel.: 602 619 499, e-mail: bartu@inos.cz

Kancelář INOS Zličín, a.s., Strojírenská 411/11, Praha – Zličín, 155 21

RezidenceSobin.cz

Kontakt: Marie Buřilová, tel.: 605 501 623, e-mail: burilova@inos.cz
Milan Bártů, tel.: 602 619 499, e-mail: bartu@inos.cz
www.rezidencesobin.cz